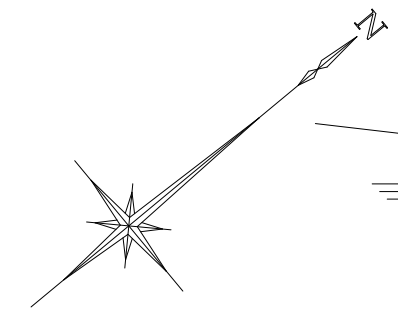
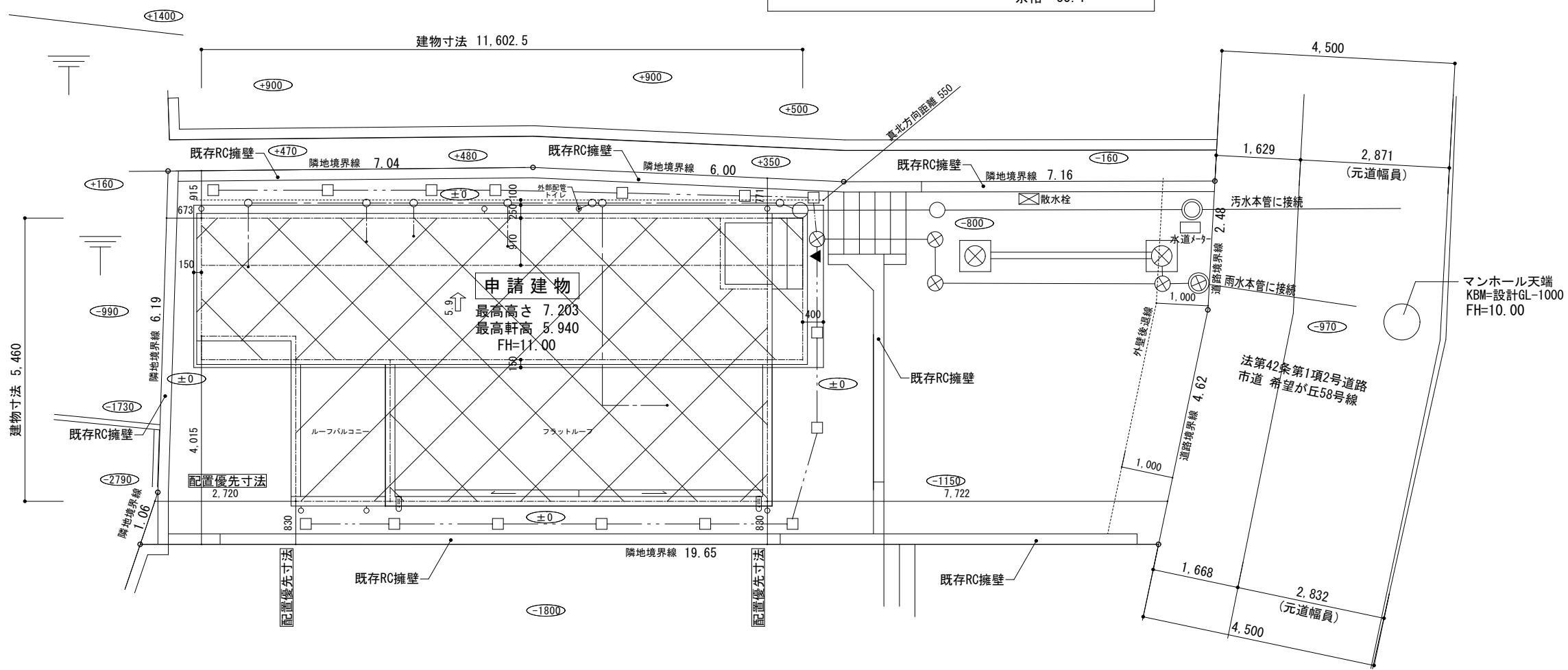


○第1種高度斜線 チェック①
 許容高 5,000+550×6.0/10=5,330
 樋先高 5,940+100-(910+250+100)×5.9/10=5,296.6
 余裕 33.4

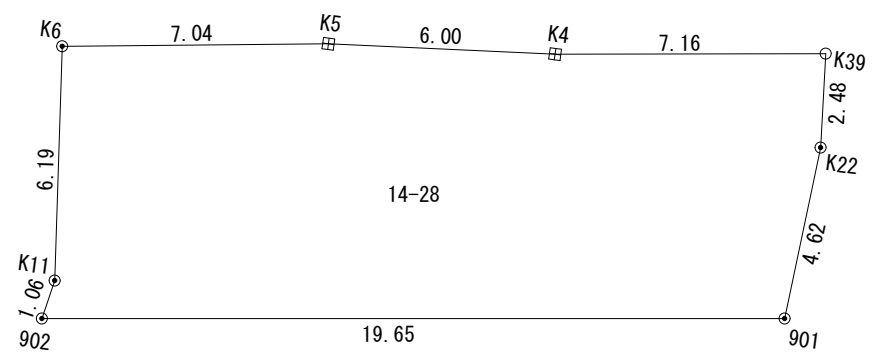


太陽観測による方位

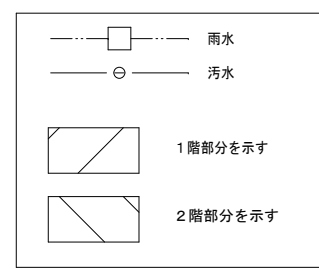


開発許可番号	令和 5年 8月 31日	横浜市建調整指令第 2023開 806号
開発行為に関する 工事の検査済	令和 6年 3月 18日	第 2023開 806号
横浜市公告	令和 6年 4月 5日	公告第 193号

座 標 求 積 表



地 番	14-28			
地 点 名	X	Y	X _{n+1} - X _{n-1}	Y _n (X _{n+1} - X _{n-1})
K39	532.076	467.528	-3.744	-1750.424832
K4	526.619	462.891	-9.844	-4556.699004
K5	522.232	458.792	-9.791	-4492.032472
K6	516.828	454.276	-9.572	-4348.329872
K11	512.660	458.864	-5.079	-2330.570256
902	511.749	459.406	14.044	6451.897864
901	526.704	472.153	18.614	8788.655942
K22	530.363	469.331	5.372	2521.246132
			倍面積	283.743502 m ²
			面積	141.8717510 m ²
			地積	141.87 m ²



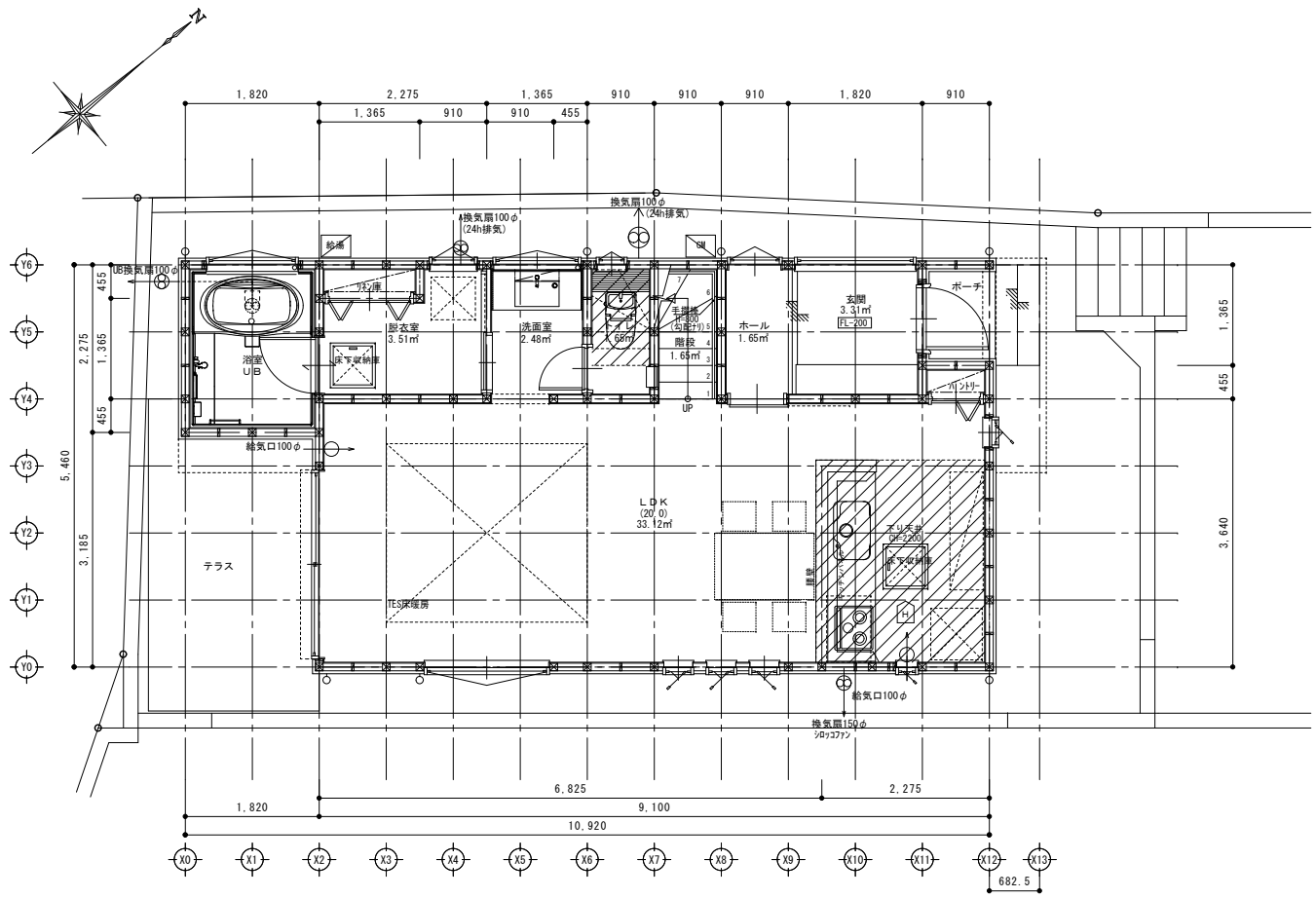
- ※境界杭 (コンクリート杭)
- ▲: 主要な出入口
- ※ 主要な出入口から道路まで敷地内通路 有効900以上確保 平均G/L算定: なし
- ※ 水道法16条に適合とする
- ※ 下水道法10条1項に適合とする
- ※ ガス事業法162条に適合とする
- ※ 既存擁壁は宅地造成時施工, 又は, 計画時施工済。安全性を確認, 支障ないものとする。
- ※ 土留は, 2段以下はCB, 3段以上は全て型枠CPとする
- ※ 北側斜線 : 支障なし
- ※ 道路斜線 : 支障なし
- ※ 敷地周長のみメートル(m)表記とする



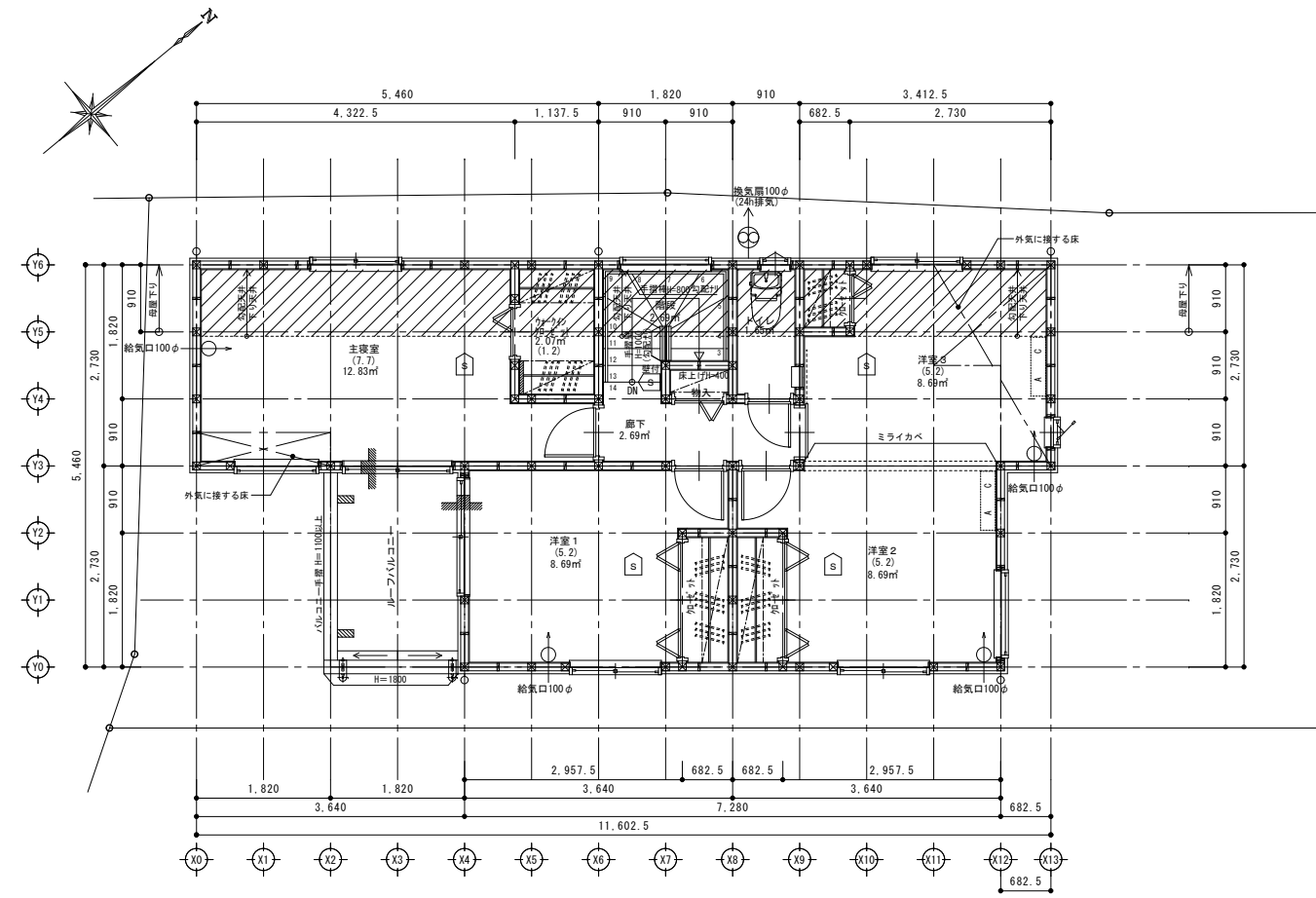
リストホームズ株式会社一級建築士事務所
 1級建築士登録 第331087号
 荒田 康泰

設計承認	施工承認	図面変更履歴

縮尺	1/100 1/200	工事名	旭区中希望が丘 1号棟 新築工事	図面 No 意-1
作図日	2024/02/16	図面名	配置図	



1階平面図 1/100



2階平面図 1/100

特記

※火気使用室(LDK、階段室、バル)の仕上げは準不燃材料とする(天井・壁)
 厚9.5mm石膏ボード2重張り下地+石膏貼(認定品)
 ※コンロ廻りは消防長の指定する有効な不燃材とする
 ※フードの材質は鋼製、ダクトの材質は鋼製(不燃材)スリット外とし
 ロックール50mm巻きとする。

※法28条第3項による検討 (V=30KQ)
 使用コンロ 全点火時: 9.90(kw/h)
 使用フード 50Hz: 540(m3/h)
 30×0.93×9.90=276.21<540 ∴OK

※全ての居室採光1/7、換気1/20検討済

※階段蹴上22cm以下・踏面15cm以上・有効幅75cm以上
 ※階段には手摺設置(出寸法は100mm以下)
 ※内部建具(片開き)は全てアングルカット(1cm)とする
 ※バルコニー仕上(認定番号DR-01552)

※各部屋の入口は段差のないものとする
 ※床下収納庫は床下点検口を兼ねる
 ※小屋裏利用はなしとする

※1階CH=2400, 2階CH=2400とする

※小口径配管設備無し
 ※潜熱回収型 給湯器使用
 ※壁付けファン 比消費電力0.05

※LDK, LDK以外通風の確保無し

※火災警報器
 S 煙式センサー
 H 熱式センサー

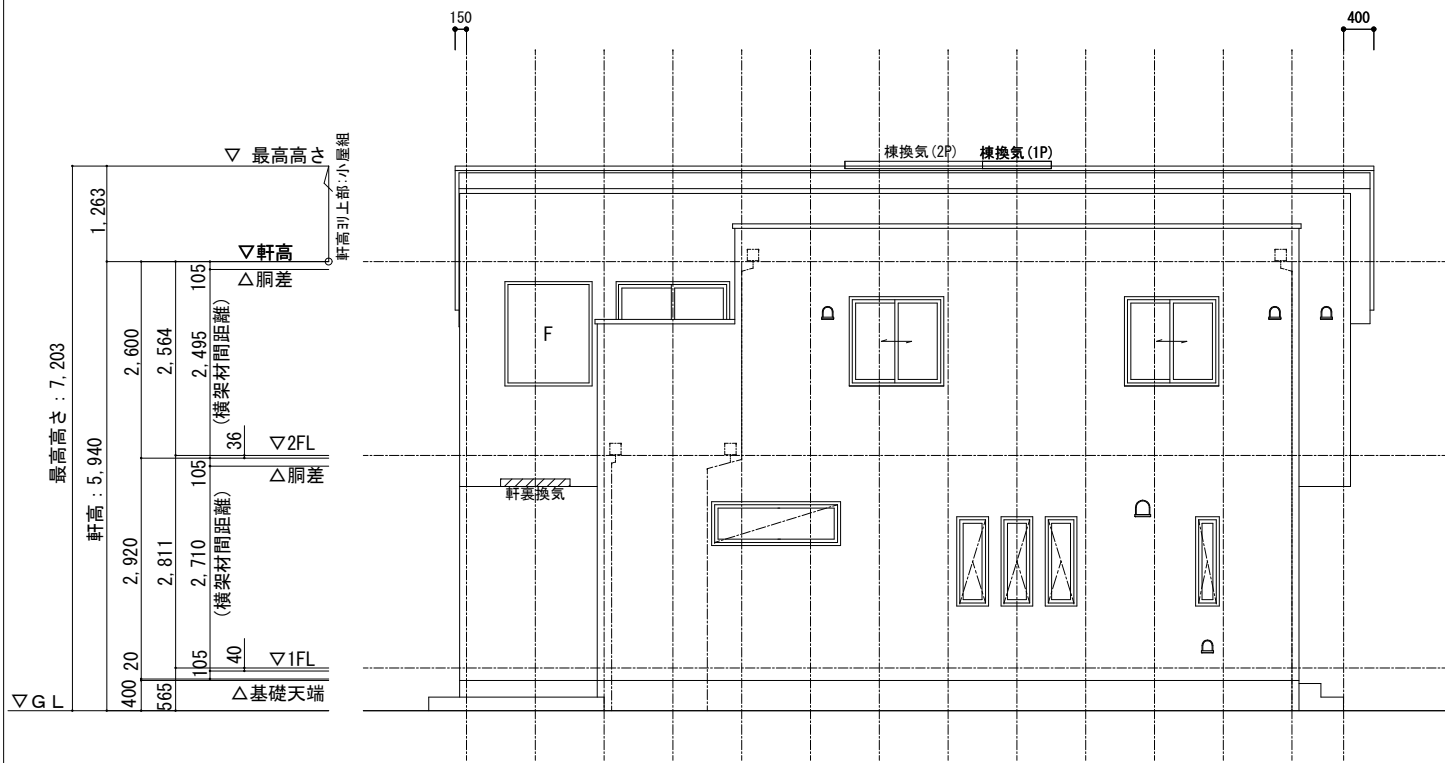
凡例



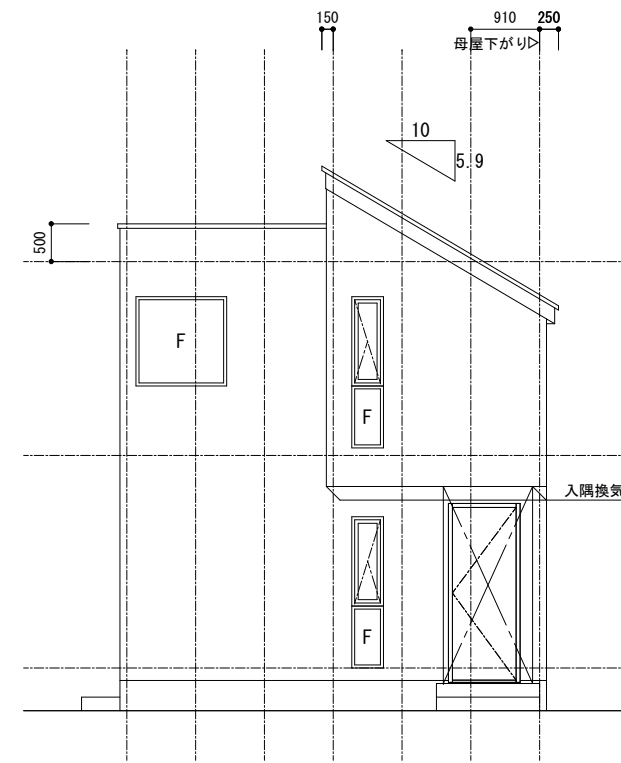
リストホームズ株式会社一級建築士事務所
 1級建築士登録 第331087号
 荒田 康泰

設計承認	施工承認	図面変更履歴

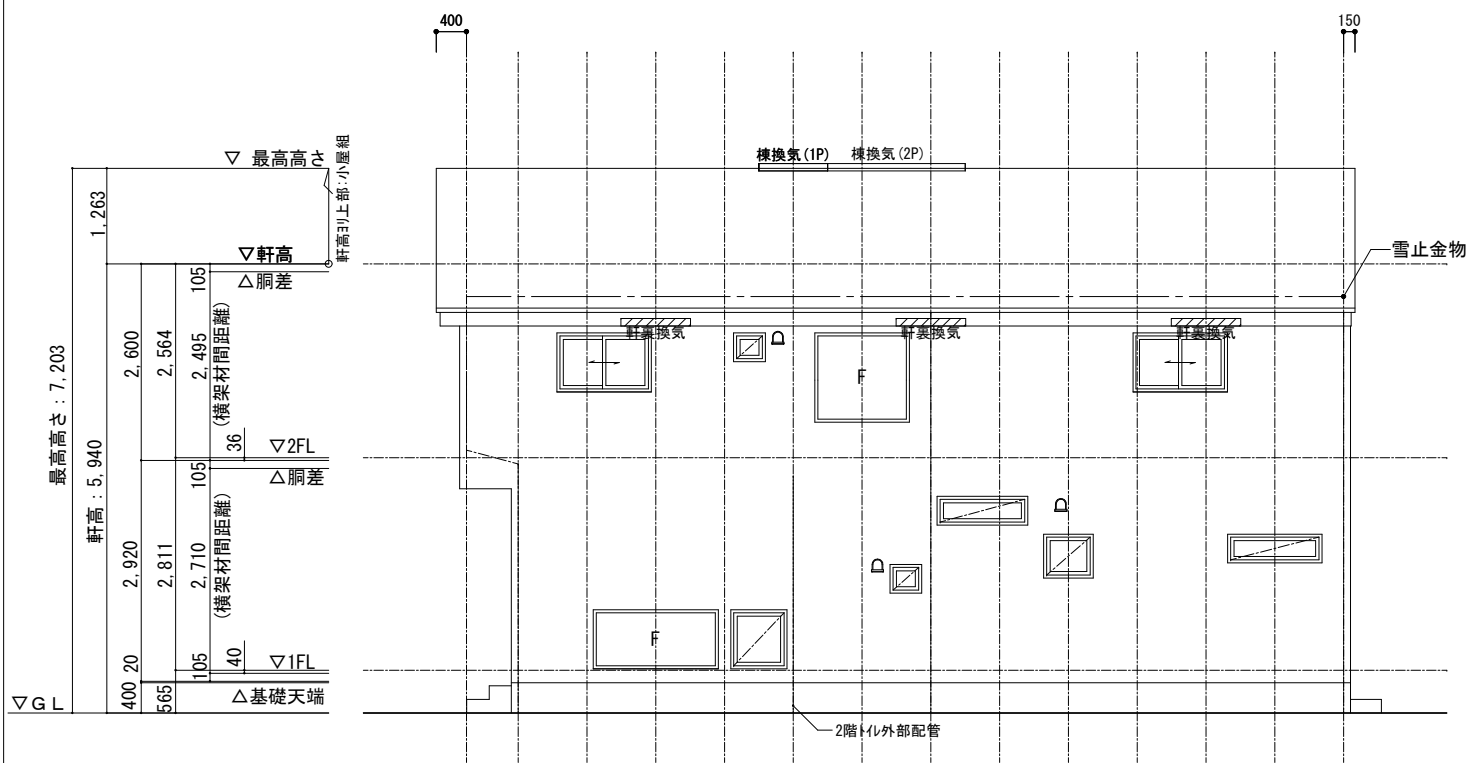
縮尺	工事名	図面No
1/100	旭区中希望が丘 1号棟 新築工事	
作図日	図面名	
2024/02/16	平面図	



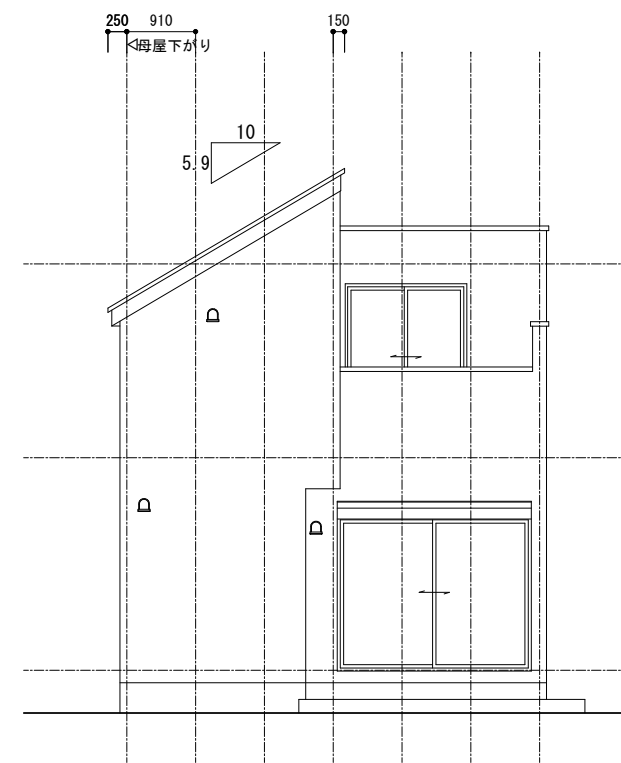
南立面図 1 / 100



東立面図 1 / 100



北立面図 1 / 100

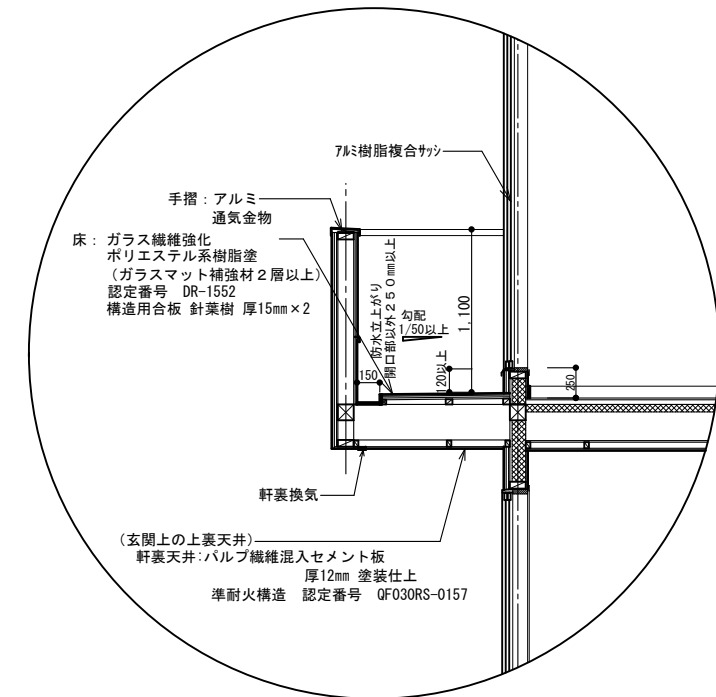
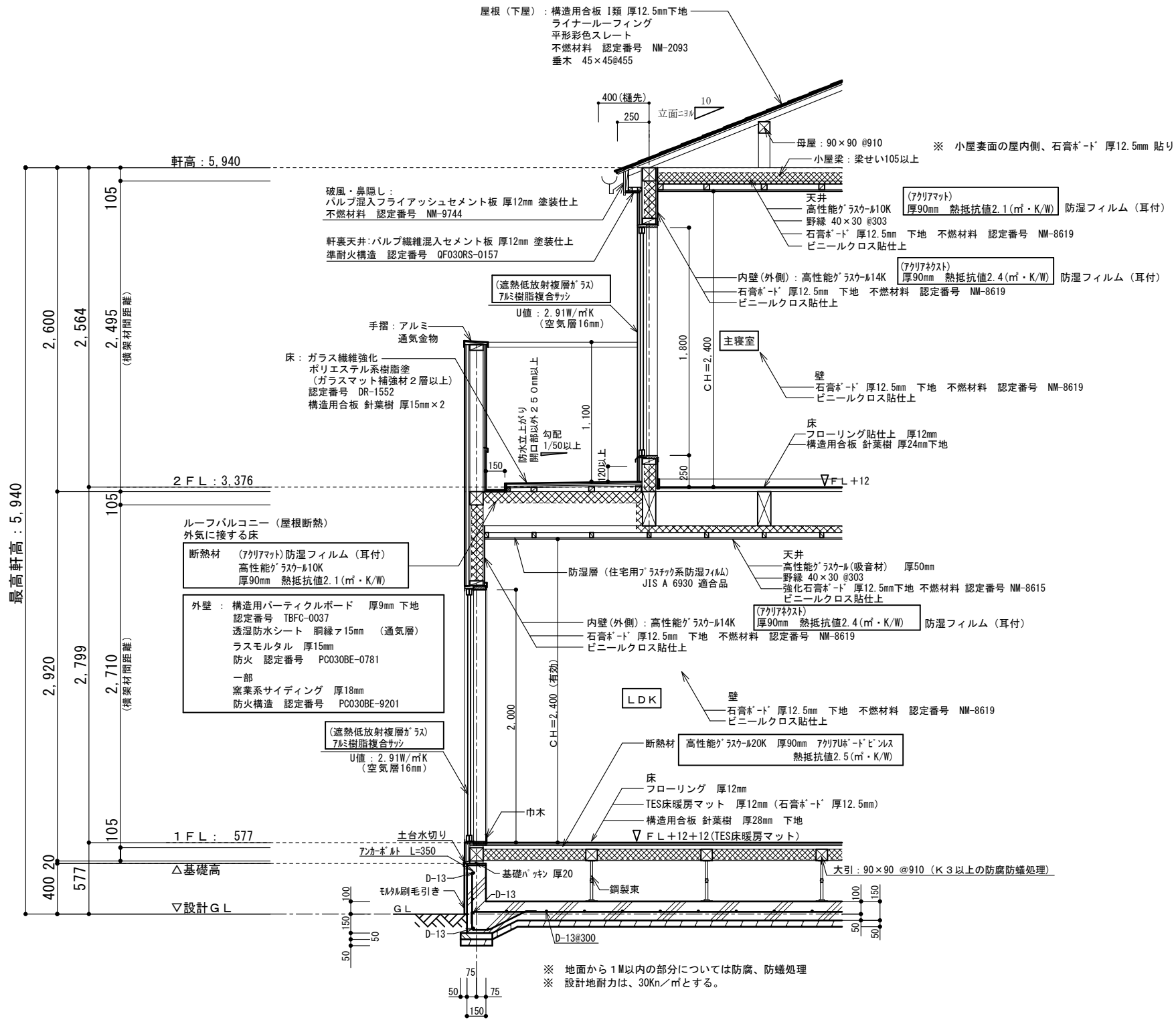


西立面図 1 / 100



リストホームズ株式会社一級建築士事務所
 1級建築士登録 第331087号
 荒田 康泰

設計承認	施工承認	図面変更履歴	縮尺	工事名	図面No
				旭区中希望が丘 1号棟 新築工事	意-4
			作図日	図面名	
			2024/02/16	立面図	



根太レス
針葉樹 28mm (1階床)
針葉樹 24mm (2階床)
910ピッチ 鋼製束

※ 1階UB設置の場合の床下基礎立上り内側は(外周部含む)A種押出法ホリスフレフォーム保温板3種 ア50mm
人通口部分はア15mm以上、基礎パッキンは、気密タイプにするか塞ぐ
※ 玄関ドアU値：4.07W/m²K以下(複層ガラス/空気層6mm) K4仕様
※ 勾配天井、母屋下がり：高性能ラスク-M10K アクリアマット 厚90mm 熱抵抗値2.1(m²・K/W)
断熱材外側に通気層を設ける



リストホームズ株式会社 一級建築士事務所
1級建築士登録 第 331087 号
荒田 康泰

設計承認	施工承認	図面変更履歴	縮尺	工事名	図面No
			1/40	旭区中希望が丘 新築工事	意-5
			作図日	図面名	
			2024.02.20	矩計図	